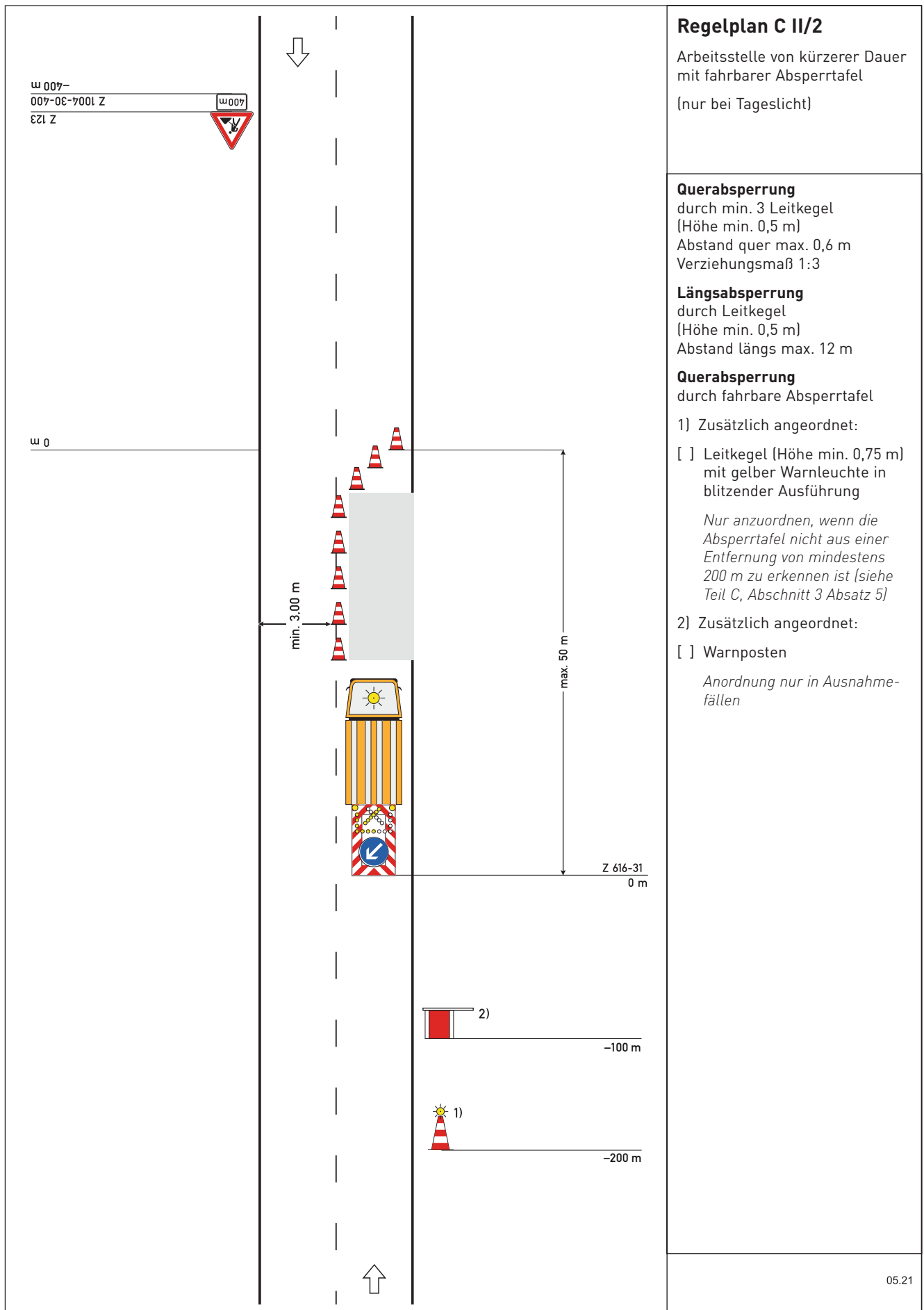


	<div data-bbox="1070 165 1441 405"> <p>Regelplan C II/1</p> <p>Arbeitsstelle von kürzerer Dauer mit Beschilderung auf Straßen mit geringer Verkehrsstärke (nur bei Tageslicht)</p> </div> <div data-bbox="1070 405 1441 1957"> <p>Längsabspernung durch Leitkegel (Höhe min. 0,5 m) Abstand längs max. 12 m</p> <p>Querabspernung durch min. 3 Leitkegel (Höhe min. 0,5 m) Abstand quer max. 0,6 m Verziehungsmaß 1:3</p> <p>1) Zusätzlich angeordnet:</p> <p>[] Leitkegel (Höhe min. 0,75 m) mit gelber Warnleuchte in blitzender Ausführung als Vorwarneinrichtung</p> <p>oder</p> <p>[] Warnposten</p> <p><i>Anordnung nur in Ausnahmefällen</i></p> </div> <div data-bbox="1070 1957 1441 2047"> <p>05.21</p> </div>
--	---

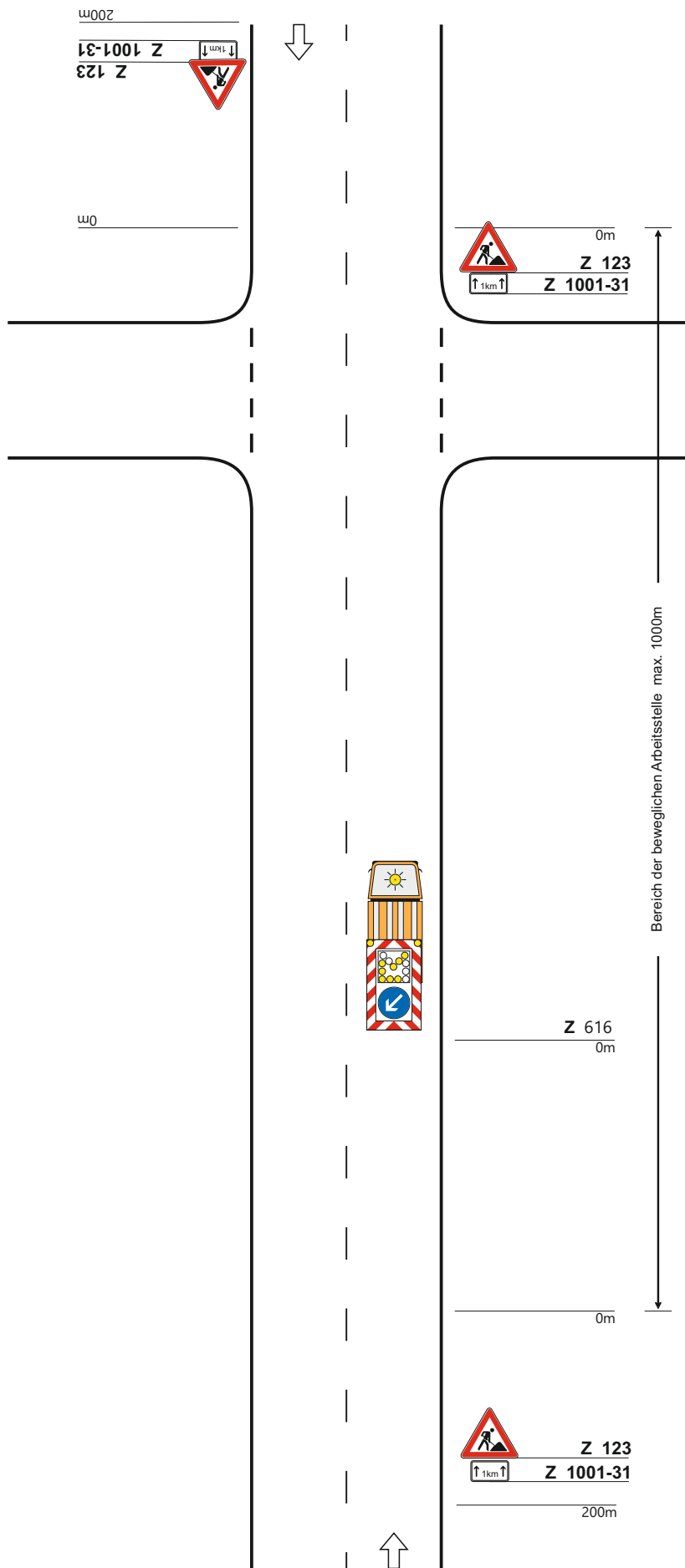


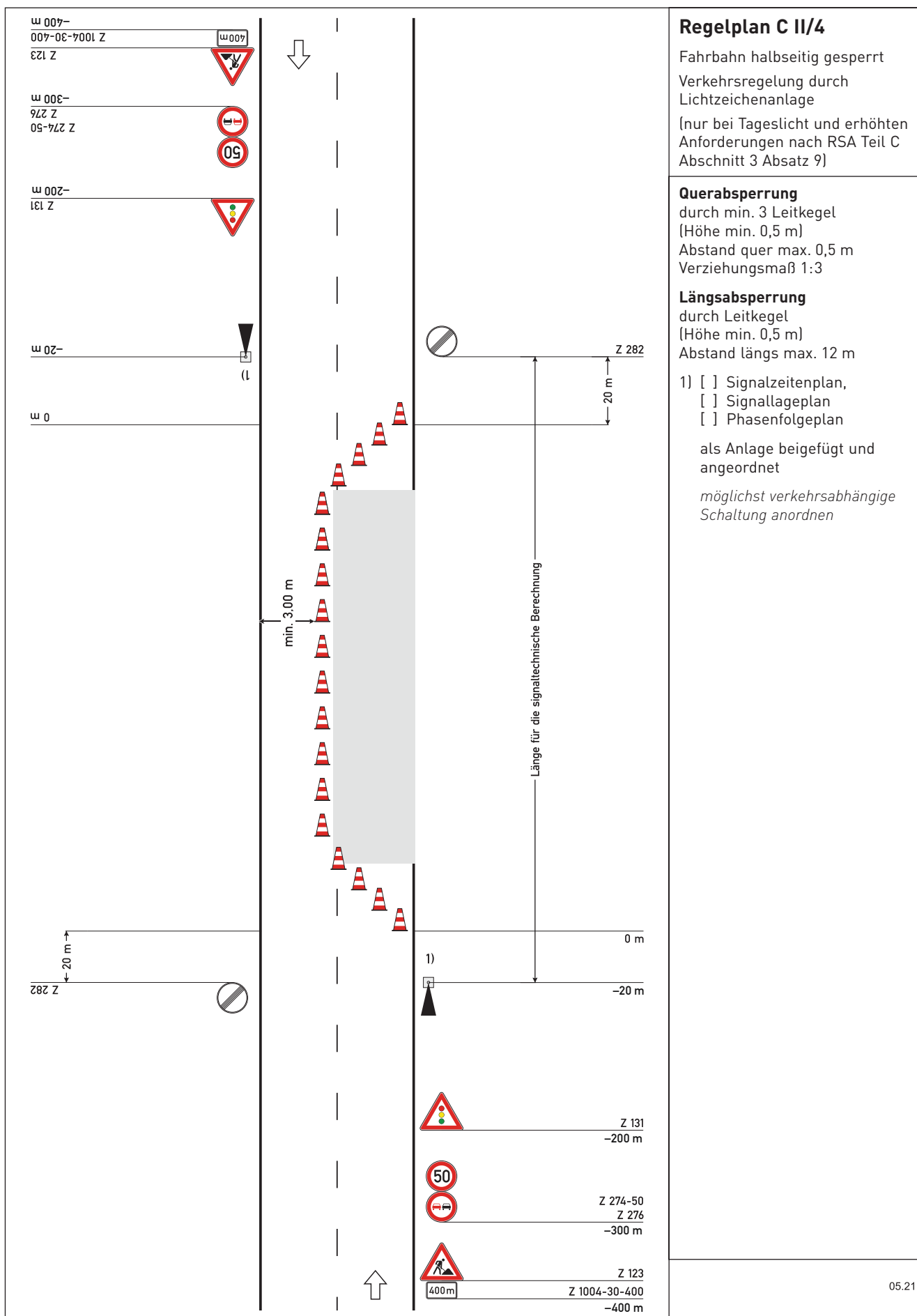
Regelplan C II / 3
modifiziert nach RSA21
Bewegliche Arbeitsstelle
(nur bei Tageslicht)

Arbeitsfahrzeug dient
als Sicherungsfahrzeug
in Verbindung mit
zusätzlicher Sicherheits-
ausrüstung (Z616
montiert an der
Fahrzeugrückfront)
gemäß 7.1 (7) RSA21

Maße in Metern

Aufstellung Vorankündigung
ca. 200m vor dem Bereich der
beweglichen Arbeitsstelle





05.21

Regelplan C II / 5
modifiziert nach RSA21

**Arbeitsstelle von kürzerer Dauer
dreistreifige Fahrbahn**

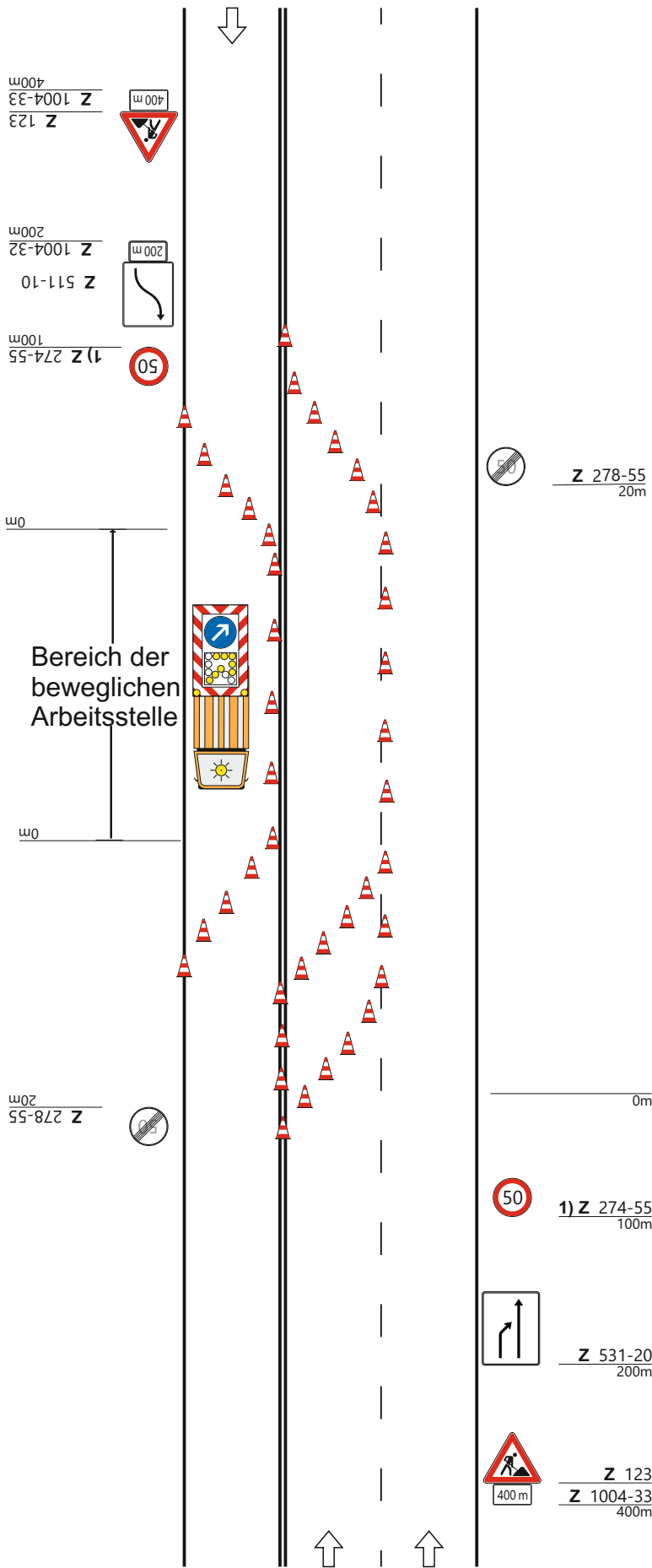
**Sperrung der einstreifigen
Richtung durch Tagesbaustelle /
bewegliche Arbeitsstelle
(nur bei Tageslicht)**

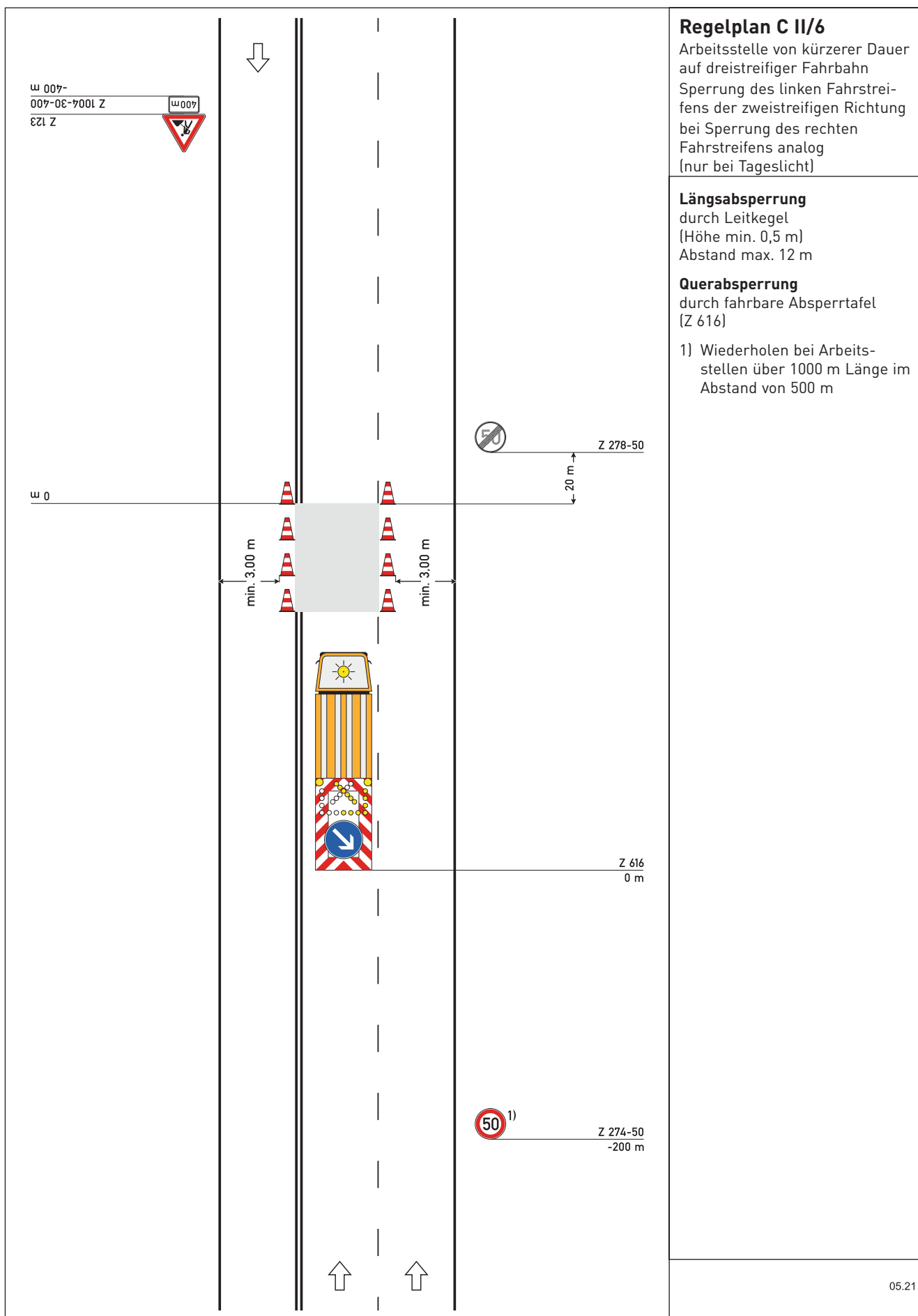
Querabsperrung
durch Leitkegel
(Z610-41 - Höhe 0,5m)
Verschwenkungsmaß ca. 1:10
Abstand quer max. 0,6 m

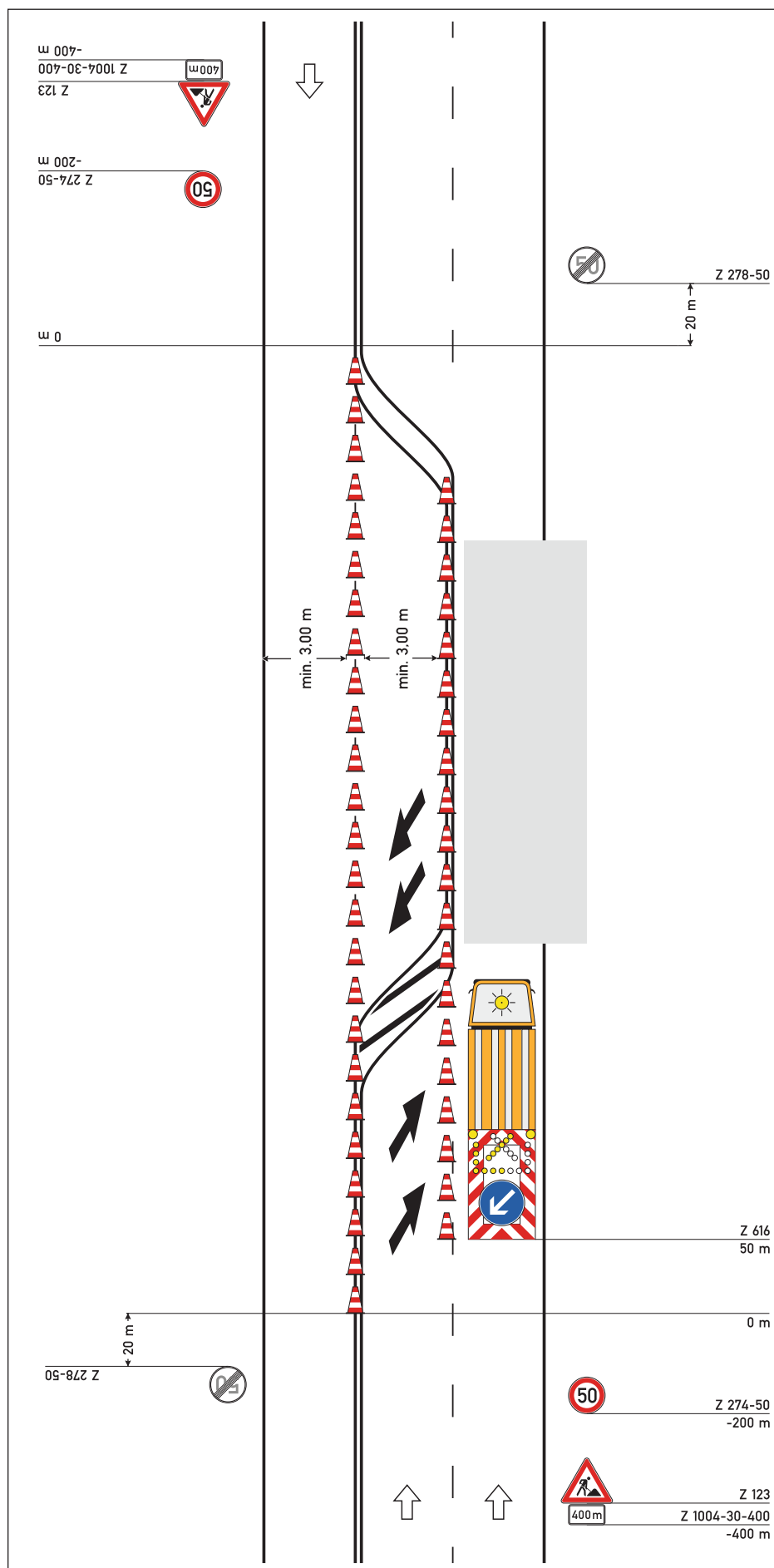
Längsabsperrung
durch Leitkegel
(Z610-41 - Höhe 0,5m)
Abstand max. 20 m

1) Wiederholen bei Arbeitsstellen
über 1000m Länge im Abstand
von 500m

Maße in Metern







Arbeitsstelle von kürzerer Dauer auf dreistreifiger Fahrbahn

Sperrung der einstreifigen Richtung

(nur bei Tageslicht)

Längsabspernung

durch Leitkegel
(Höhe min. 0,5 m)
Abstand max. 6 m

Querabspernung

durch fahrbare Absperrrtafel
(Z 616)

05.21

